

Semana en VEOLIA

10 DE MARZO 2023

 **INTERAGUA EN ACCIÓN**
DURANTE LA TEMPORADA
DE LLUVIA





ACCIONES POR INTENSA LLUVIA

MIÉRCOLES 08 DE MARZO

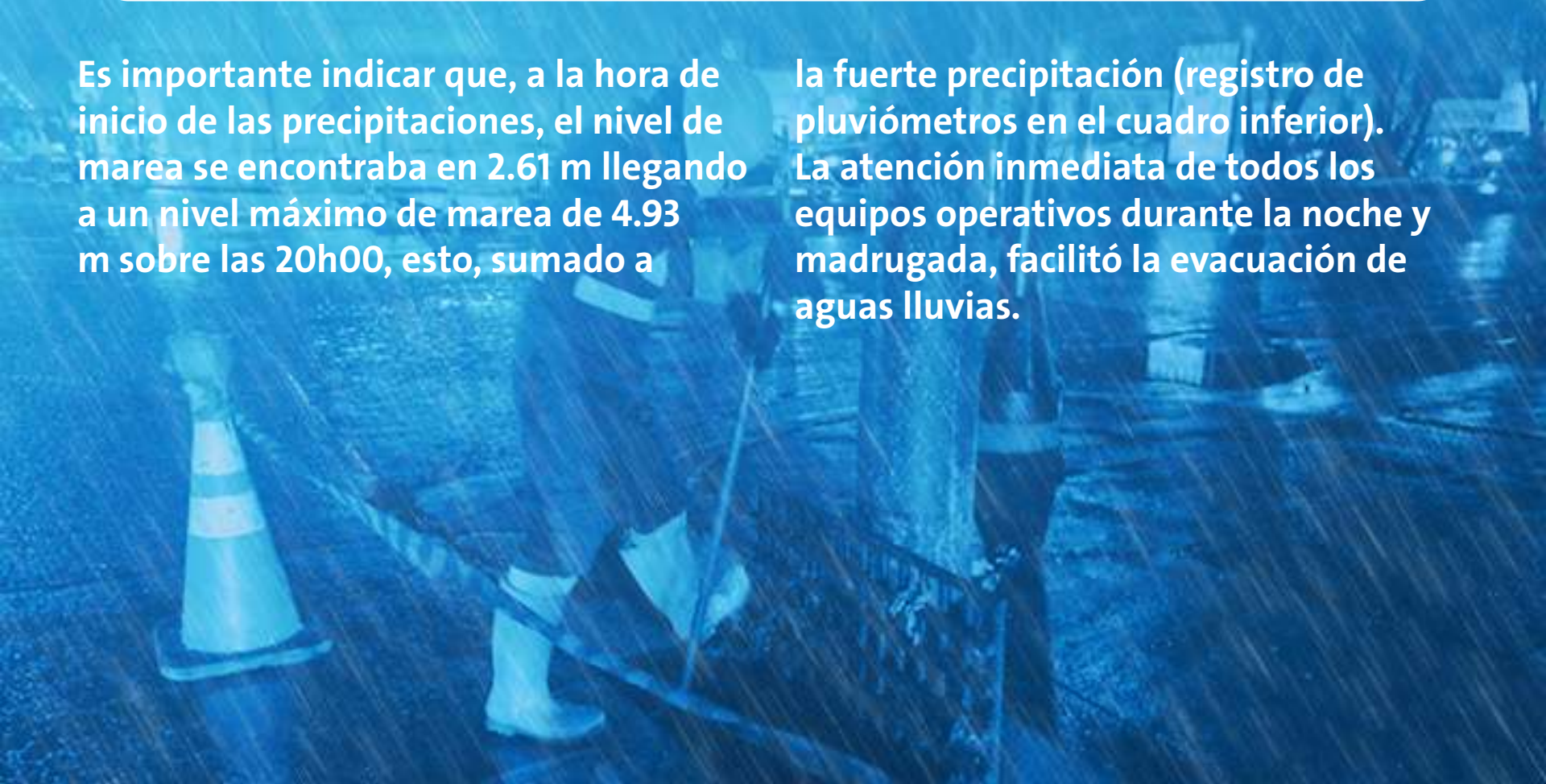
Interagua informa que debido a las fuertes precipitaciones registradas la tarde del 8 de marzo, a partir de las 17h00 se ejecutó el Plan de Contingencia dando atención prioritaria a 23 puntos afectados:

SECTORES INTERVENIDOS

- Coop. Carlo Magno Andrade calle 21 no Mz. 2312 - 7.
- Ciudadela Socio Vivienda I Mz. 3077 - 10.
- Ciudadela Sauces IX Av. 4 NE Mz. 1750 - 3.
- Lotización Santa Adriana sector a Av. 39 NO Mz. 0032 1.
- Vía a Daule y Juan Tanca Marengo
- José Tamayo y Segunda.
- Ciudadela Orquideas eje NS Mz. 1019 - 14.
- Ciudadela el Cóndor Av. 8 NO Mz. 0599 - 1.
- Coop. Tierra Nuestra 1° PJE 9A NO Mz 0786.
- Lotización Santa Adriana sector a calle 18G.
- Lotización Mucho Lote 14 Paseo 24B NO MZ. 2355.
- Coop. Mapasingue E calle 16 NO Mz 0098 29 DP 1.
- Av. Fco de Orellana y Benjamín Carrión.
- Lotizacion Expogranos Av. 39 NO Mz2355.
- Lotización Santa Adriana sector a calle 18g NO Mz. 0009 - 15.
- Lotización Mucho Lote 14º paseo 24B NO Mz. 2355 - 3.
- Coop. Bastión Popular bloque 5 calle 23a NO Mz. 862 - 13 bq 5.
- Cooperativa 9 de Enero calle 18b NO Mz. 1179 - 1.
- Ciudadela Alborada etapa VIII eje NS Mz. 0326 - 5.
- Lotización Industrial Galarza Mz. 0035 - 7.
- Ciudadela La Garzota av. 4 NE Mz. 0123 - 6.
- Ciudadela Urdesa Central calle 10 NO Mz. 0094 - 3.
- Av. Francisco de Orellana y Benjamín Carrión.

Es importante indicar que, a la hora de inicio de las precipitaciones, el nivel de marea se encontraba en 2.61 m llegando a un nivel máximo de marea de 4.93 m sobre las 20h00, esto, sumado a

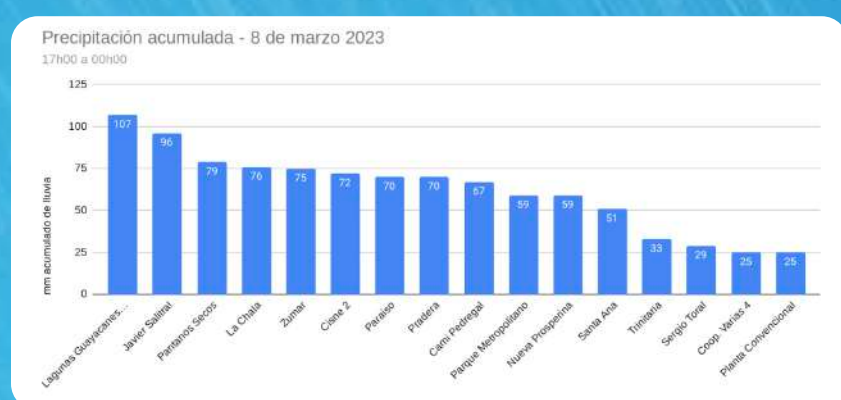
la fuerte precipitación (registro de pluviómetros en el cuadro inferior). La atención inmediata de todos los equipos operativos durante la noche y madrugada, facilitó la evacuación de aguas lluvias.



ANÁLISIS DEL EVENTO DE LLUVIA

Se muestra que el evento de lluvia del 8 de marzo del 2023 tuvo una recurrencia extraordinaria de 25 años para la zona norte y 15 años para la zona de Vía la Costa.

PRECIPITACIÓN ACUMULADA (EN MILÍMETROS) REGISTRADA EN LOS PLUVIÓMETROS DE LA CIUDAD



Como ilustración, podemos indicar que 107 milímetros de lluvia es equivalente a 1.070 m³ (metros cúbicos) por hectárea. Si consideramos que Guayaquil tiene 35 mil hectáreas, y que las lluvias más fuertes afectaron a aproximadamente el 50% de la ciudad, estamos hablando que referencialmente, Guayaquil



soportó la caída de aproximadamente 18 millones de metros cúbicos este 8 de marzo. Esto es equivalente a unas 7 mil piscinas olímpicas.

Los sectores donde se identificó mayor afectación por la alta intensidad de lluvia fueron Samanes, Guayacanes, Alborada, Orquídeas, Mucho Lote y Urdesa.





EN CONSTRUCCIÓN, NUEVA ESTACIÓN DE BOMBEO QUE BENEFICIA A 115 MIL USUARIOS VÍA A LA COSTA

Como parte de los objetivos establecidos para la mejora en los servicios públicos del sistema de agua potable de la ciudad de Guayaquil, Interagua y Emapag han considerado un escenario de inversión para la expansión y rehabilitación de redes. Esto debido al constante crecimiento habitacional Vía a la Costa.

Para aumentar la capacidad de impulsión de agua potable, Interagua construye una Estación de Bombeo tipo booster en San Eduardo, que cuenta con cuatro bombas verticales tipo turbina de 200 (HP) que incrementarán el caudal de hasta 800 lps. Con un plazo de ejecución de 10 meses, esta obra avanza en un 77% lo que garantizará el



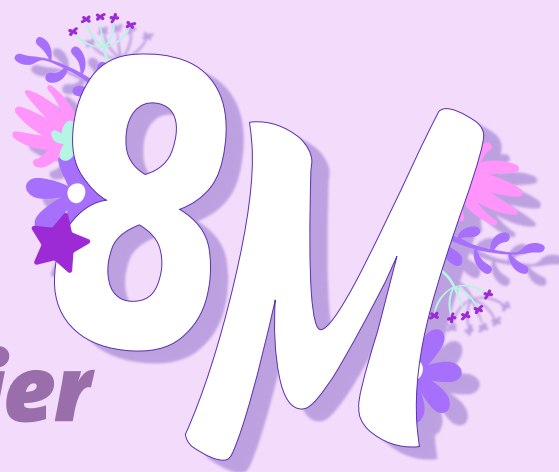
aumento de presiones que benefician a 115 mil usuarios.

La estación Booster San Eduardo se encuentra ubicada en el noreste de la ciudad, en la falda de unos de los cerros existentes denominado “San Eduardo”, que está limitado en su periferia por los cerros “San Eduardo”, y con el ingreso al predio de Mamut Andino.





TALLER PARTICIPATIVO por conmemorarse Día Internacional de la Mujer



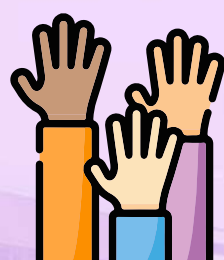
En conmemoración al Día de la Mujer, la Defensoría del Pueblo e Interagua, realizaron un desayuno taller participativo, que tuvo lugar en el Centro de Convenciones de la UEES - Universidad Espíritu Santo, el día 8 de marzo.

Seli Eskandar, Gerente de Compensaciones y Nómina de Veolia Ecuador, expuso a la audiencia, las buenas prácticas empresariales, acciones que Interagua y el Grupo Veolia, realizan para promover la equidad de género y el empoderamiento de la mujer dentro de la organización.

Dio realce a este evento, la brillante intervención de la Dra. Miriam Estrada Castillo, experta internacional y asesora de la ONU, en derechos humanos, impartiendo la Conferencia Magistral



"La Mujer y su Rol, ante los Derechos Humanos", quien nos inspiró para seguir luchando y contribuyendo por un futuro en que todas las mujeres puedan alcanzar su máximo potencial, así como el reconocimiento de sus derechos y la valoración de sus capacidades.



“Hoy es un recordatorio de que las mujeres merecen igualdad de derechos y oportunidades en todos los aspectos de la vida”



TE PRESENTAMOS NUESTRO VIDEOJUEGO **LIGA DE RENOVADORES**



Creado por *Interagua* y *Veolia* para empoderar a los más pequeños a ser los protectores del ambiente.

Disponible en Android



Próximamente en IOS



Interagua y *Veolia* fortalecen su compromiso con la sostenibilidad a través de este videojuego, al crear conciencia en jóvenes y niños de forma interactiva y divertida sobre las soluciones innovadoras existentes para proteger el futuro de nuestro planeta.

FORTALECIENDO NUESTRA *DIVERSIDAD* EN VEOLIA LATAM

Yes
WE DO
week
#2023

En Veolia América Latina abordamos los desafíos de la equidad promoviendo redes sólidas de confianza y compromiso en nuestros equipos que contribuyan a generar un impacto positivo en el entorno de trabajo.

En forma sostenida, trabajamos en el desarrollo de distintos programas que potencian el liderazgo femenino dentro de la organización; “Will Women In Leadership” es un ejemplo de ello. A través de este programa promovemos la creación de redes de interacción entre distintos países de la zona y potenciamos el impacto e influencia

CONOCE A NUESTRA REPRESENTANTE DE KICK OF WILL EN ECUADOR



María Soledad León
Jefe de Planeación de Proyectos
Veolia Ecuador

NUESTRAS CIFRAS REPRESENTATIVAS EN YES WE DO

- ✚ de 2.000 hombres y mujeres vinculados en Yes WeDo a nivel global.
- ✚ de 4.000 mujeres participantes en Yes WeDo Week en Latam.
- ✚ de 40 eventos se desarrollan en Latam.
- ✚ de 20 conversatorios a nivel presencial y digital en América Latina.
- ✚ el 22% del total de participantes de Veolia mundo son mujeres.

en cada una de las participantes. **Yes WeDo** es una iniciativa del Grupo con la cual logramos avanzar a través de una red de más de 2.000 colaboradores hombres y mujeres que desarrollan sus aptitudes mixtas, las cuales apalancan la feminización en las diferentes instancias de la compañía.

Estas son algunas de las iniciativas con las cuales favorecemos el desarrollo y generamos experiencias enriquecedoras que buscan la participación activa e igualitaria de las mujeres en nuestra Organización.

TRÁMITES Y REPORTES

que puedes realizar

desde la App



- Convenios de pago 
- Solicitudes técnicas 
- Reclamo por facturación 
- Venta de servicios 
- Reportar daños 
- Autolectura 
- Mis trámites y reclamos 



Te brindamos **soluciones ambientales** en gestión integral de residuos y desechos, agua y eficiencia energética acorde a los desafíos actuales de los establecimientos de salud. Gestionamos planes a la medida de las necesidades de cada institución.

La transformación ecológica es nuestro propósito.

1800 **VEOLIA**
836542

www.veolia.com/latamib/es

Veolia Ecuador • Parque Empresarial Colón, Edificio Corporativo #4 • Guayaquil

 Veolia Ecuador

 @veolia_ec

 @veolia_ec

 Veolia Ecuador

 servicios.ambientales@veolia.com



Síguenos en nuestras
redes sociales:



Visítanos en:
www.veolia.com/latamib

El Grupo Veolia aspira a convertirse en la empresa de referencia de la transformación ecológica. Presente en los cinco continentes con cerca de 220.000 empleados, el Grupo diseña y despliega soluciones útiles y prácticas para la gestión del agua, los residuos y la energía que contribuyen a dar un giro radical a la situación actual. A través de sus tres actividades complementarias, Veolia contribuye a desarrollar el acceso a los recursos, a preservar los recursos disponibles y a renovarlos. En 2022, el grupo Veolia suministró agua potable a 79 millones de habitantes y saneamiento a 61 millones, produjo cerca de 48 millones de megavatios hora y valorizó 48 millones de toneladas de residuos. Veolia Environnement (Paris Euronext: VIE) alcanzó una cifra de negocios consolidada de 42 885 millones de euros en 2022. www.veolia.com

1800 VEOLIA (836542)