

# Semana en

# VEOLIA

31 DE MARZO 2023

***CUMPLIMOS CON OBJETIVOS DEL  
PLAN DE MANTENIMIENTO DE LOS  
SISTEMAS DE AGUAS LLUVIAS***







# Cumplimos con objetivos del PLAN DE MANTENIMIENTO DE LOS SISTEMAS DE AGUAS LLUVIAS

Cada año, en época invernal Interagua, Emapag y la M.I Municipalidad de Guayaquil realizan la ejecución de los trabajos del Plan de Mantenimiento de los sistemas de Aguas Lluvias en las áreas urbanas y rurales. Este plan estratégico se realiza con la finalidad de precautelar el correcto funcionamiento de los sistemas de drenaje pluvial y evitar posibles afectaciones en los sectores más vulnerables de la ciudad.

El plan se ejecutó semana a semana, siendo del 6 al 15 de marzo en que se logró culminar el ciclo, con la intervención de 2 canales y 4 conductos, incluyendo la remoción de azolve, maleza y desechos comunes. Durante esta semana los equipos técnicos y especialistas de Interagua trabajaron con éxito sobre una longitud de 603 metros lineales, dentro de los que se cumple el desalojo de 3.060 m<sup>3</sup> de desechos.

El conjunto de acciones realizadas a la fecha, durante el periodo 2022-2023 ha dado como resultado alcanzar el 95.23% de los trabajos programados, en los que se ha retirado un total de 208.381 m<sup>3</sup> de material de desalojo en una longitud total de 1396.796 metros lineales de sistemas de aguas lluvias.

## Canales, conductos y alcantarillas intervenidos del 6 al 15 de marzo:

- Conducto Cajón 31 Av. Isidro Ayora - Polaris - Samanes, descarga en canal 31.
- Conducto Cajón 32C - Alborada XIII etapa.
- Conducto Cajón 16 Canal Sauces IV, Laguna de Oxidación Guayacanes Samanes - Río Daule.
- Conducto Cajón 28 Triple Alborada VI- La Rotonda - Urdenor.
- Canal 90 revestido Terra Nostra, km 13 1/2 vía a la costa.
- Canal 48 de descarga del Conducto cajón Tulipanes - Bananera Noboa - río Guayas.
- Conducto Cajón 26C doble Av- Séptima Mapasingue Oeste.

Cabe destacar que la programación del Plan de Mantenimiento de los Sistemas de Aguas Lluvias inició el 17 de octubre del 2022 y finalizó el 15 de marzo del 2023. Al día de hoy el equipo de Interagua, ha realizado la limpieza de 181 canales, 23 conductos, 27 alcantarillas.



*Recuerda que los esfuerzos de Interagua continúan durante todo el año, por lo que desde el mes de febrero estamos realizando trabajos de relimpiezas, los cuales se mantendrán hasta el mes de septiembre 2023.*







# ESCUELA DE LIDERAZGO

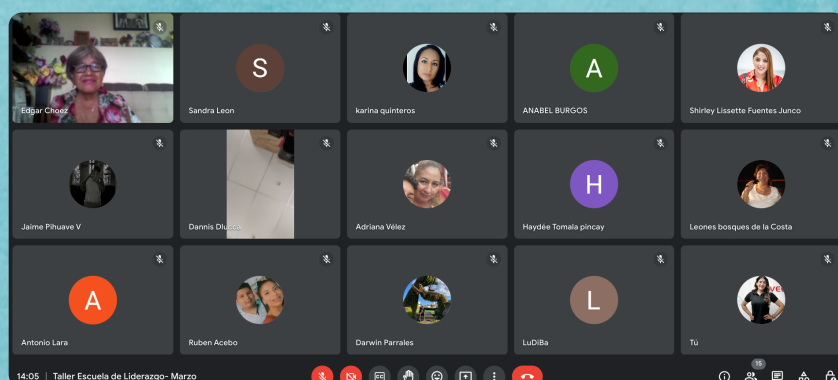
*Un espacio para adquirir destrezas de **LIDERAZGO**, mayor **CONCIENCIA SOCIAL** y construir una mejor humanidad*

Dirigido a los líderes barriales y gestores sociales de todas las áreas influyentes por el bienestar de la comunidad.

## LOS OBJETIVOS DE ESTE PROGRAMA SON

- Fomentar la formación de líderes con un alto compromiso social que promuevan el empoderamiento y la transformación comunitaria.
- Gestionar conflictos ampliando las competencias y habilidades del gestor comunitario.
- Contribuir a la formulación de proyectos enfocados al mejoramiento de la ciudad de Guayaquil y sus parroquias rurales.

El primer taller de la escuela de Liderazgo se desplegó de manera virtual, la jornada se realizó del 27 al 29 de marzo para dirigentes de los sectores: Mapasingue Este, Oeste y Martha de Roldós.



La formación de “Liderazgo Comunitario” es dirigida por el personal de Gestión Comunitaria que comprende tres módulos fundamentales:

- Formación de Líderes.
- Gerencia Social.
- Formulación de Proyectos.

Como parte de la responsabilidad social de la empresa, este programa busca a jóvenes líderes así como profesionales que deseen desarrollarse como agentes de cambio en sus comunidades y proveer herramientas para intervenir en la sociedad a base del trabajo en equipo.



Si ud. desea obtener más información de esta iniciativa, contáctanos y con gusto le asesoramos.



## MAIL

[gestioncomunitaria@interagua.com.ec](mailto:gestioncomunitaria@interagua.com.ec)

Percy Montiel Macias  
0982768490

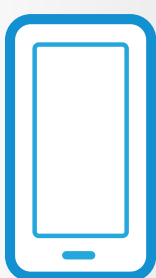
Lourdes Perez Yagual  
0986399195

**¡Juntos renovamos al mundo!**



# ¿Detectas una fuga en la calle o acera?

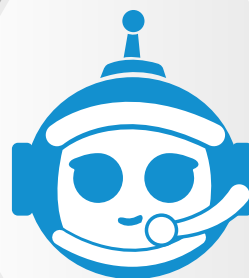
*Repórtalo en:*



**Aplicación  
INTERAGUA**



**Call Center  
134**



**Asistente Virtual  
 0985014693**





# TEMPORADA DE LLUVIAS

## ¿CÓMO MANTENERTE SEGURO AL VOLANTE?



La manera de conducir debe modificarse cuando nos enfrentamos a la lluvia, siempre con el afán de pensar en la seguridad de los ocupantes del vehículo, de los otros conductores y peatones.

En un aguacero frecuentemente se alteran los planes, por ello es primordial tener especial atención en la vía para evitar que ciertos factores impliquen riesgo en el objetivo de llegar a nuestro destino sin mayores contratiempos. Lo principal para contrarrestar los efectos de la lluvia al volante, es tener un auto en buen estado para

que responda a las necesidades en momentos claves.

Las lluvias también producen cambios en las condiciones de las carreteras, la respuesta es que diversas partes del automóvil sufren alteraciones, además la manera de reaccionar de los conductores no siempre es la misma.

El asfalto se vuelve deslizante y se crea una película de agua, cuando las precipitaciones son elevadas, que pueden producir el temido 'aquaplaning' que es la falta de agarre por parte de las llantas.

### LO QUE DEBES SABER

- **Mantén distancia:** Sobre una carretera mojada, el auto necesita más distancia para detenerse. Cuando llueve, lo aconsejable es doblar la distancia de seguridad.
- **Disminuye la velocidad:** La lluvia empeora notablemente la visibilidad y las vías por lo que se hace imprescindible que el conductor disminuya su velocidad.
- **Evite frenar:** Con la lluvia las carreteras se vuelven resbaladizas, los conductores deben evitar frenar, lo más seguro es reducir la velocidad de forma paulatina.
- **Aquaplaning:** El neumático no es capaz de evacuar el agua, perdiendo su contacto con la carretera. Reducir la velocidad y sujetar con firmeza el volante son las claves.
- **Tranquilidad:** Los nervios al volante son muy peligrosos en una carretera mojada. Lo mejor es evitar cambios bruscos de dirección y de velocidad.
- **Cristales:** Es vital utilizar la velocidad apropiada del limpiaparabrisas y conectar los sistemas de climatización disponibles para desempañar los cristales.
- **Luces:** Con lluvia es imprescindible conducir con las luces de cruce o cortas siempre encendidas tanto para ver como para ser visto por el resto de vehículos.
- **Líneas:** Con la humedad, el auto pierde adherencia al circular sobre la pintura blanca que se utiliza para delimitar las carreteras o marcar los pasos de peatones.
- **Huellas:** Los neumáticos a su paso secan la carretera. Si el conductor sigue al coche que le precede se asegura conducir por la zona más seca de la calzada.
- **Mantenimiento:** El buen estado de llantas, frenos y amortiguadores permite afrontar la conducción bajo la lluvia de una manera mucho más segura.





# TE PRESENTAMOS NUESTRO VIDEOJUEGO **LIGA DE RENOVADORES**



Creado por *Interagua* y *Veolia* para empoderar a los más pequeños a ser los protectores del ambiente.

Disponible en Android



Próximamente en IOS



*Interagua* y *Veolia* fortalecen su compromiso con la sostenibilidad a través de este videojuego, al crear conciencia en jóvenes y niños de forma interactiva y divertida sobre las soluciones innovadoras existentes para proteger el futuro de nuestro planeta.



# Evite el rebose de aguas servidas y el taponamiento en alcantarillas

El 76% de los reclamos que se reportan son por el taponamiento de ramales y colectores, que causan el rebose de aguas servidas.

## RECOMENDACIONES PARA PREVENIR EL DESBORDE DE AGUAS SERVIDAS



**No bote papeles**, toallas sanitarias ni guapos en la taza de los inodoros.



**No deposite** la basura en las tapas o cajas domiciliarias ni en rejillas.



**No agrupe la basura** en las esquinas de las aceras.



**Respete** los horarios de recolección de basura.

### CAUSAS MÁS COMUNES DEL REBOSE DE AGUAS SERVIDAS

La mayoría de los taponamientos ocurren por mala disposición de desechos en hogares, en el sector industrial y en negocios de alimentos.

#### Alcantarillado pluvial

En caso de lluvias, recibe y conduce esos flujos hacia el colector pluvial.

**Canaleta:** dirige las aguas lluvias hacia el alcantarillado pluvial.

Introducir sólidos como pañales, papeles, toallas sanitarias y toallitas húmedas obstruye el flujo de las aguas servidas.

No recoger la basura y otros desechos sólidos taponan la rejilla del sumidero.

### RESULTADOS DEL DEPÓSITO DE BASURA EN CANALES Y CAJAS DE REGISTRO

Los sólidos se sedimentan en la base de la caja, interrumpiendo el flujo. Eso genera taponamiento y el rebosamiento de las aguas putrefactas.



#### RAMAL

Conecta los depósitos sanitarios con el resto de las cajas de registro de toda la manzana.

#### CAJA DE REGISTRO

Instalación sanitaria de desagüe correspondiente a cada hogar.

#### COLECTOR SANITARIO

Red subterránea que recibe los flujos y los conduce hacia las plantas de tratamiento.

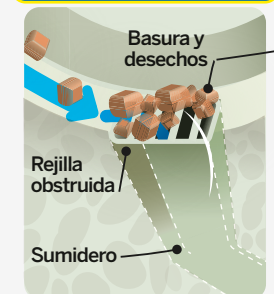
#### COLECTOR PLUVIAL

Recibe las aguas lluvias y las conduce hacia los vertientes naturales fuera de la ciudad.

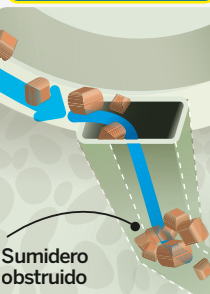
### CAUSAS MÁS COMUNES DE OBSTRUCCIÓN DE SUMIDEROS

La basura arrojada en las aceras y alcantarillas o el hurto de la rejilla facilitan la acumulación de desechos que obstruyen el ingreso de las aguas lluvias a los sumideros.

#### SUMIDERO CON REJILLA OBSTRUIDA



#### SUMIDERO SIN REJILLA



**Rejilla limpia sin obstrucciones:** Permite el ingreso de aguas lluvias y su canalización hacia el colector.

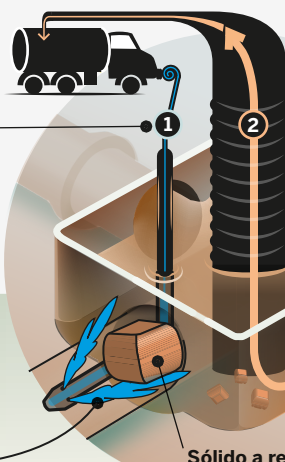
Aguas servidas hacia la planta de tratamiento.

Aguas lluvias hacia vertiente natural.

### LIMPIEZA CON HIDROCLEANER

**Manguera de alta presión:** Usa fuertes chorros de agua hacia atrás, capaces de mover una roca del tamaño de un balón de fútbol.

Chorros de agua hacia atrás remueven el sólido que produce el taponamiento.



Este servicio no tiene un costo adicional porque ya está incluido en el alcantarillado de la planilla.

**Manguera de absorción:** Se la introduce y deposita en el fondo de la caja. Esto permitirá absorber todos los residuos sólidos que taponaban el libre flujo de las aguas servidas.

CAJA DE REGISTRO OBSTRUIDA POR BASURA

### ¿CÓMO SE SOLUCIONA EL REBOSE DE AGUAS SERVIDAS?



134

Si observa un desborde de aguas servidas, llame al call center y reporte el hecho.



Un equipo de inspectores corrobora el rebosamiento. Pide un hidrocleaner, un tanquero para limpieza sanitaria.

Sólido a remover





Te brindamos **soluciones ambientales** en gestión integral de residuos y desechos, agua y eficiencia energética acorde a los desafíos actuales de los establecimientos de salud. Gestionamos planes a la medida de las necesidades de cada institución.

**La transformación ecológica es nuestro propósito.**

**1800** **VEOLIA**  
**836542**

[www.veolia.com/latamib/es](http://www.veolia.com/latamib/es)

Veolia Ecuador • Parque Empresarial Colón, Edificio Corporativo #4 • Guayaquil

 Veolia Ecuador

 @veolia\_ec

 @veolia\_ec

 Veolia Ecuador

 [servicios.ambientales@veolia.com](mailto:servicios.ambientales@veolia.com)





Síguenos en nuestras  
redes sociales:



Visítanos en:  
[www.veolia.com/latamib](http://www.veolia.com/latamib)

El grupo **Veolia** tiene la ambición de volverse la empresa de referencia de la transformación ecológica. Presente en los cinco continentes con cerca de 220.000 empleados, el Grupo diseña e implementa soluciones útiles y concretas para la gestión de agua, residuos y energía que ayudan a cambiar radicalmente el panorama. Con sus tres actividades complementarias, Veolia contribuye al desarrollo del acceso a los recursos así como a la preservación y renovación de los recursos disponibles. En 2021, el grupo Veolia abasteció de agua potable a 79 millones de personas y prestó servicio de saneamiento a 61 millones, produjo cerca de 48 millones de MWh y valorizó 48 millones de toneladas de residuos. Veolia Environnement (París Euronext: VIE) realizó en 2021 una facturación consolidada de 28.508 millones de euros. [www.veolia.com](http://www.veolia.com)

**1800 VEOLIA (836542)**